

Wo findest du diese
Gedenktafel?



Foto: Pressestelle der Hansestadt Wismar

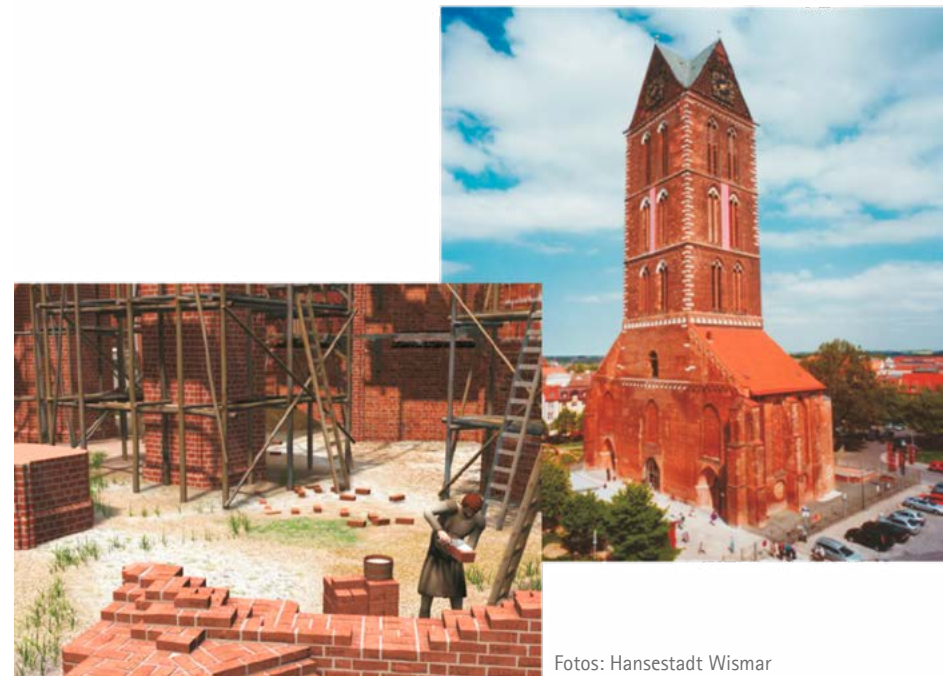
Lösung: auf dem Marktplatz

Rätsel

Wie heißen die Bausteine,
die früher mit dem Tretrad
aus Holz auf den Turm
befördert wurden?

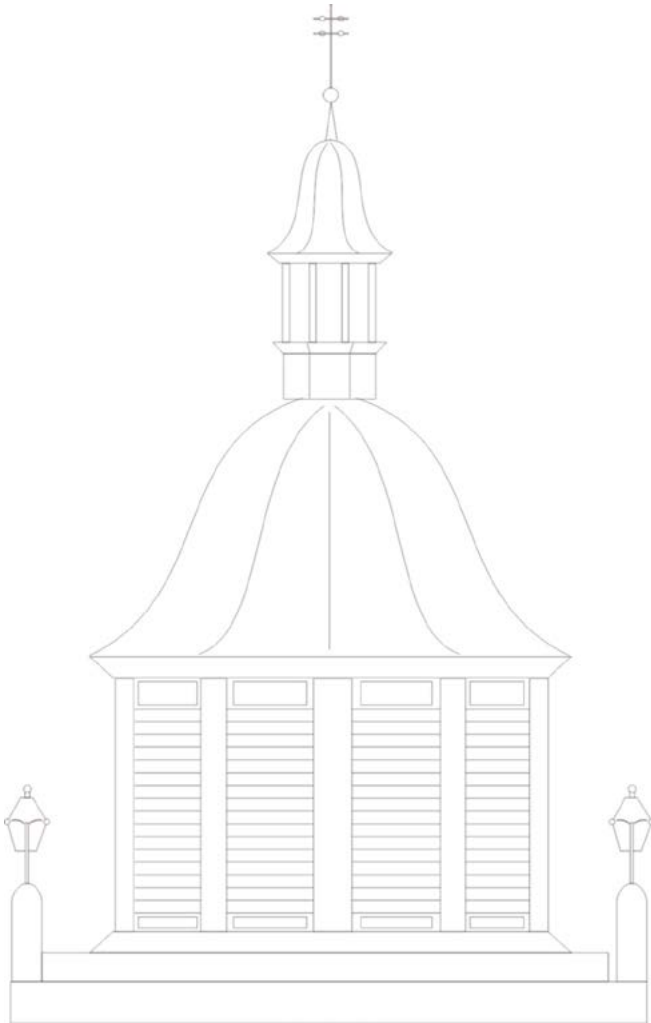
--	--	--	--	--	--	--	--	--	--

Lösung

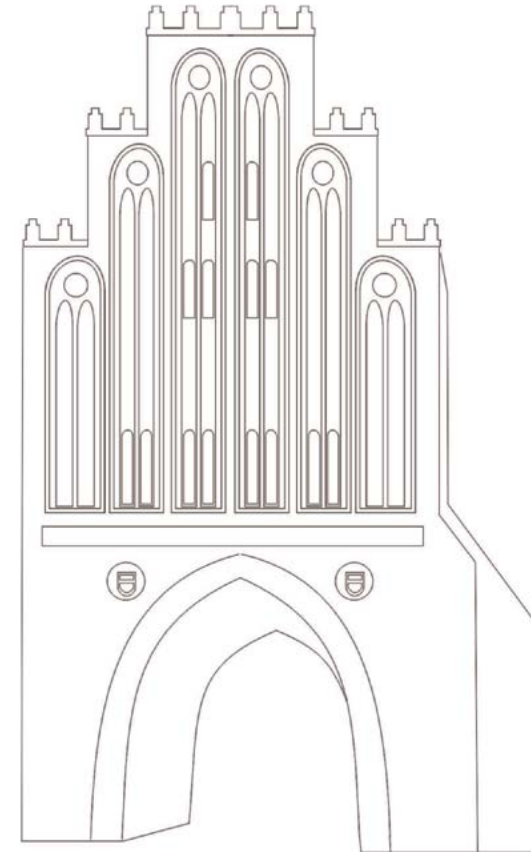


Fotos: Hansestadt Wismar

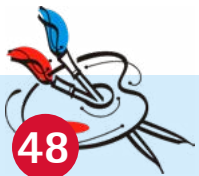
Lösung: BACKSTEINE



Die Wasserkunst

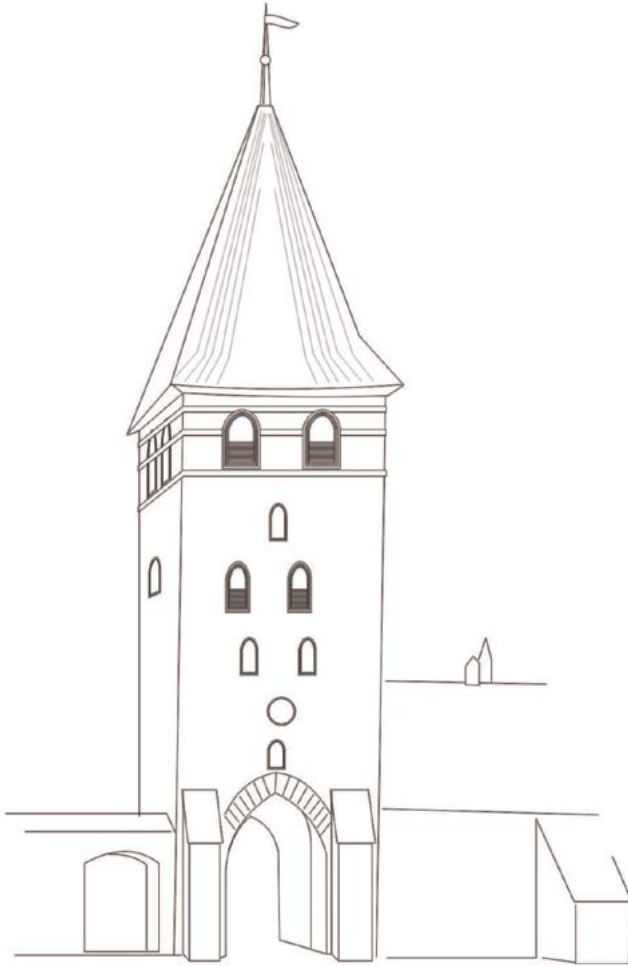


Das Wassertor

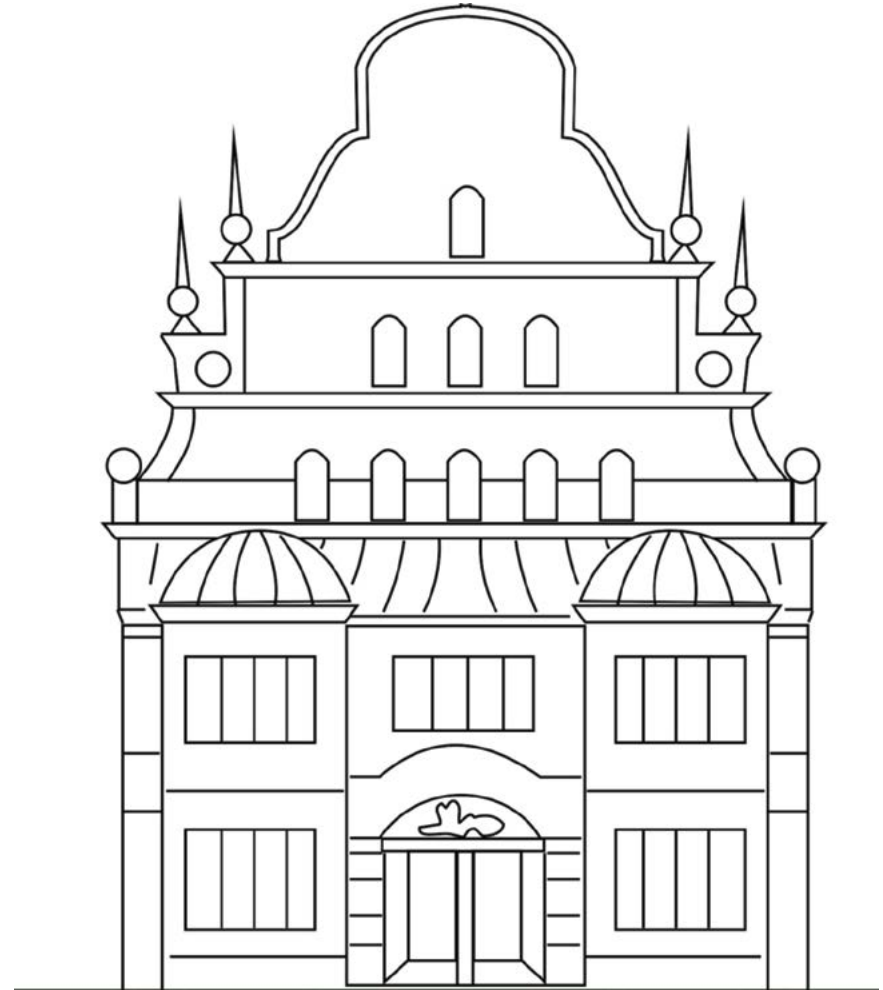


Lilli und Willi verabschieden sich hier von euch und wünschen euch viel Spaß beim Ausmalen.

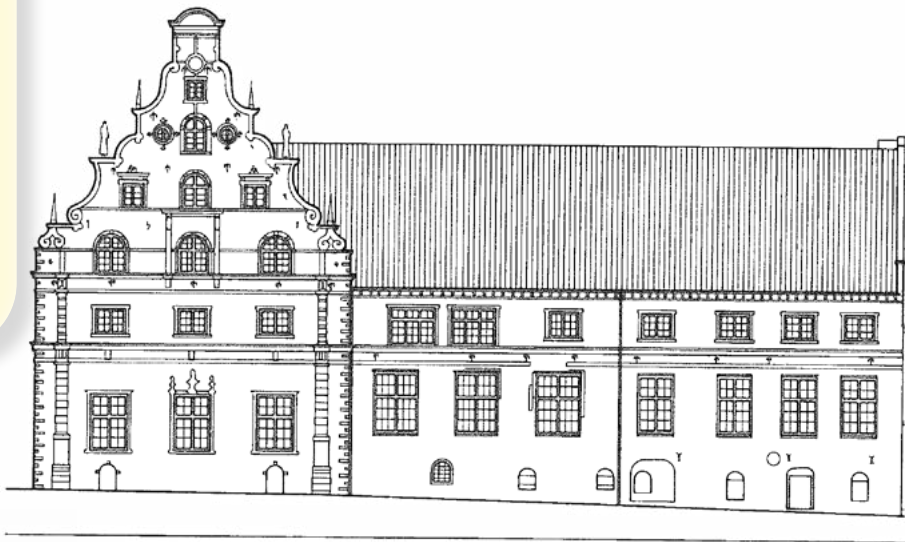




Das Poeler Tor



Die Löwenapotheke



Stadtgeschichtliches Museum SCHABBELL

Impressum

Platz für deine Notizen



Herausgeber:
Hansestadt Wismar, Der Bürgermeister, Öffentlichkeitsarbeit / Pressestelle
PF 1245, 23952 Wismar
Telefon: 03841 251-9030
E-Mail: presse@wismar.de
Internet: www.wismar.de | <http://kinder.wismar.de/>

Idee, Texte, Zeichnungen, Layout und Satz: Babett Alsleben

Quellen: Hansestadt Wismar, Öffentlichkeitsarbeit / Pressestelle, Stadtarchiv,
Stadtgeschichtliches Museum, Bauamt (Stadtbilddaufnahmen von 1993)

© Hansestadt Wismar, 3. Auflage, 2019

Die Texte und Bilder sind urheberrechtlich geschützt. Jede Verwertung bedarf der vorherigen schriftlichen Zustimmung der Hansestadt Wismar.